



— A tervezéstől az üzemeltetésig

A vállalkozás belső rendszereit a legtöbb esetben valamilyen **Ethernet alapú helyi hálózat (LAN)** köti össze egymással és az internettel. A rendszer megfelelő működése az **üzletmenet szempontjából kritikus**.

A **biztonságos és gyors helyi hálózat kialakítása komoly tervezést követel meg**, így érdemes szakértő kezekre bízni. A kellő kompetenciával rendelkező szakemberek megszerzése valamint a **belső kompetencia fenntartása, fejlesztése** azonban **jelentős idő és erőforrás ráfordítást jelent**.

Az **Invitech mérnökei több éves tapasztalattal rendelkeznek** a LAN hálózatok tervezése, kiépítése és üzemeltetése terén.

— Szakértői kompetenciáink, minősítéseink

Számos **mérnöki képesítés** és **gyártói minősítés** bizonyítja széleskörű szakértelmünket:

- Hálózat tervező mérnök (CCDA)
- Hálózat üzemeltetési szakértő mérnök (CCNP, HP)
- Adatközponti hálózati architektúra szakértő
- Szolgáltatói hálózatok szakértő (CCNP, CCIE)



Integrált ICT szolgáltatóként megtervezzük, kiépítjük és üzemeltetjük hálózatát.



Az üzemeltetéshez szüksége belső kompetencia fenntartása jelentős erőforrás ráfordítást jelent.

LAN HÁLÓZATOK

A tervezéstől az üzemeltetésig



—o Hálózatok felmérése

A már meglévő hálózatok feltérképezését (alkalmazások, protokollok, topológia, rendelkezésre állás, kihasználtság, menedzselhetőség és biztonsági beállítások) a legkorszerűbb módszertanoknak megfelelően végezzük.

—o Hálózatok tervezése, optimalizáció

A hálózati architektúra tervezésekor szakembereink meghatározzák a szükséges állomások csomópontokat, az aktív elemek típusát, a routing és egyéb protokollokat, a biztonsági és menedzsment beállítások típusát és a magas rendelkezésre állás biztosításához szükséges kiegészítéseket.



Mérje fel hálózatát a legkorszerűbb hálózat-auditációs módszerekkel!



Tervezze meg LAN hálózatát tapasztalt szakértőink segítségével!

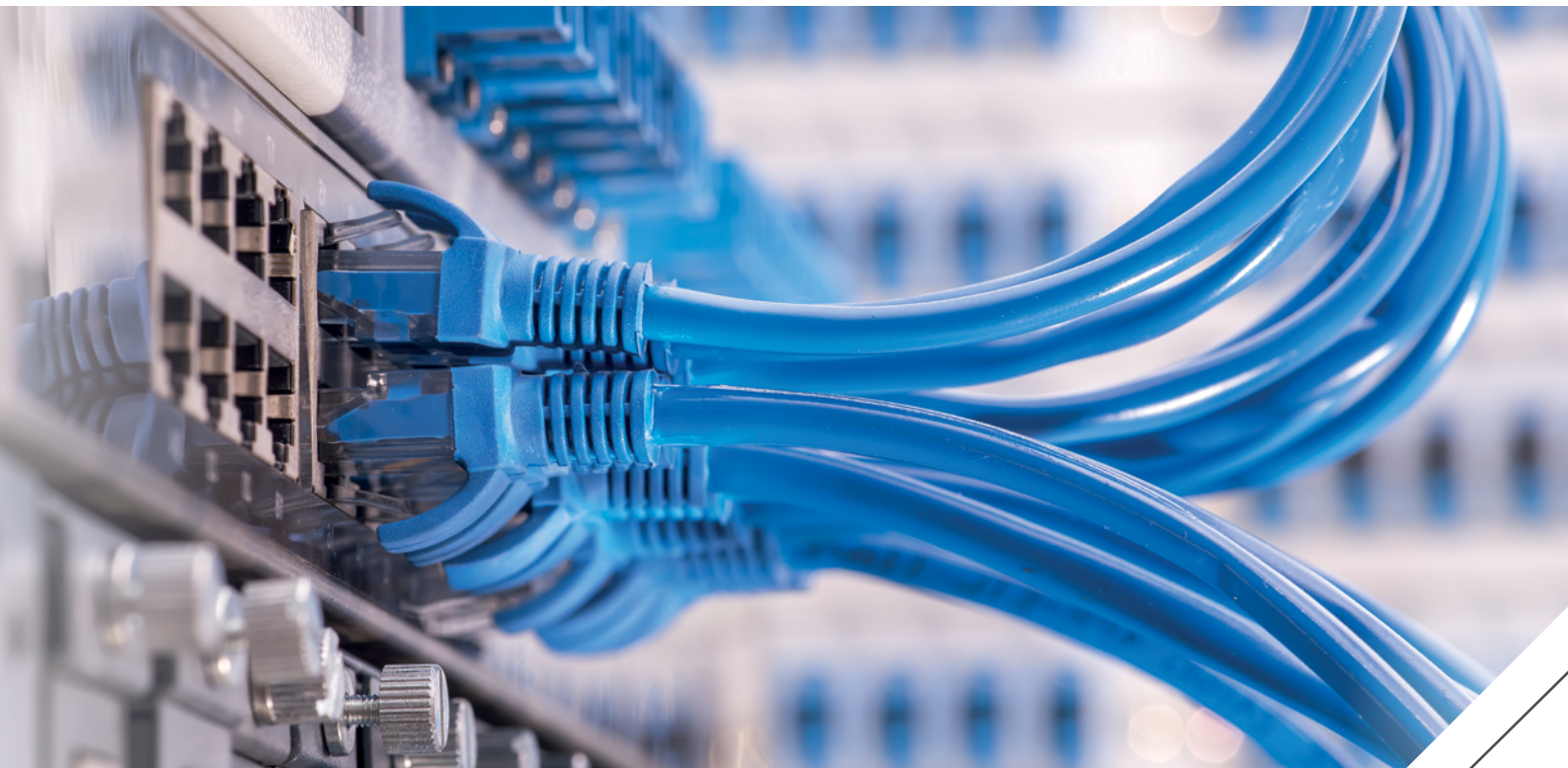
—o Tervdokumentációk elkészítése és átadása

A felmérést és tervezést követően az alábbi információt adjuk át ügyfeleink számára:

- o Implementációs, migrációs, tesztelési dokumentáció
- o Jegyzőkönyvek
- o Fejlesztési, optimalizációs javaslatok
- o TCO kalkuláció

—o A szolgáltatás előnyei

- o Biztonsági szempontoknak megfelelő hálózat kerül kiépítésre
- o A felmérésnek és tervezésnek köszönhetően valódi igényeket kiszolgáló hálózatot építhet ki
- o Gyártó független megoldások összehasonlítása (az iparági standardeknek megfelelően)
- o Hálózata optimalizálásával csökkentheti költségeit



— Hálózatok megvalósítása, implementálása

A hálózatok kivitelezése során szakértőink az alábbi tevékenységeket biztosítják:

- **Projektmenedzsment:** Dedikált projektmenedzsmentet biztosítunk az implementáció teljes időtartamára, így garantálva az előzetesen elkészített projektterv betartását.
- **Implementáció:** A rendszer kialakítása kapcsán elvégezzük a szükséges strukturált kábelezési munkákat, az aktív és passzív hálózati elemek kiépítését, a szolgáltatáshoz kapcsolódó menedzsment rendszerek konfigurációját.
- **Rendszerintegráció:** Összekötjük a telepített rendszer elemeket a meglévő hálózati komponensekkel és alkalmazásokkal.
- **Monitoring kialakítása:** A rendszer konfigurációjáról és működési állapotáról tartalmaz információt. Segítségével képesek vagyunk monitorozni és logolni a LAN hálózat számos jellemzőjét.

- **Riport és statisztikai rendszer kialakítása:** Riportokat és statisztikai adatokat biztosítunk az egyes hálózati végpontokra vonatkozóan (felhasználók száma, jelerősség, forgalom).
- **Dokumentációk szállítása:** Az implementáció során készült megvalósítási, esetleg üzemeltetési dokumentációk, mérési átadás-átvételi jegyzőkönyvek átadása.

— A szolgáltatás előnyei

- Egyedi igényeknek megfelelő hálózati infrastruktúra kialakítása
- Tapasztalt, szakértő implementációs csapat
- Felügyelt és dokumentált folyamatok
- Szakszerű átadás-átvételi eljárás



Felügyelt és dokumentált kiépítés a mielőbbi működésbe állításért.



Minősített partneri és gyártói kapcsolatok.

Hálózatok üzemeltetése

A kiépített hálózat átadását követően az Invitech vállalja a rendszerkörnyezetre vonatkozó üzemeltetési, karbantartási feladatok ellátását:

- **ServiceDesk:** Operations Centerünkben szakértőink 7/24 órában fogadják az ügyfelektől érkező igényeket és hibabejelentéseket.
- **Szolgáltatás monitoring:** Szakértői csapatunk folyamatosan monitorozza a kiépített hálózatok állapotát, így Ön mindig időben értesülhet egy esetleges meghibásodásról, valamint nyomon követheti hálózata kihasználtságát.
- **Eszköz menedzsment:** Az aktív eszközök felügyelete, bővítése valamint a hozzájuk tartozó szoftverek telepítése, frissítése.
- **Szakértői konzultáció:** Ügyfeleink számára konzultációs keretet biztosítunk, ahol választ adunk a hálózattal kapcsolatos kérdéseire, illetve igény esetén javaslatot teszünk a rendszerek fejlesztését, optimalizálását illetően.
- **On-site jelenlét:** Igény esetén az Invitech mérnökei állandó vagy ideiglenes helyszíni munkavégzést biztosítanak ügyfeleink számára
- **Szolgáltatás menedzsment:** Dedikált szolgáltatás menedzsmentet biztosítunk ügyfeleink számára, aki a szolgáltatáshoz kapcsolódó napi, operatív feladatok elvégzésében nyújt segítséget

Szolgáltatás előnyei

- 7/24-es rendelkezésre állás
- Nem szükséges saját kompetenciát fenntartania, fejlesztenie
- Mérhető SLA-k, számon kérhető teljesítések
- A projektekre akár időszakosan extra erőforrások vehetők igénybe
- Rendelkezünk az ISO27001 információ biztonsági tanúsítással, így az Invitech által kezelt adatok maximális biztonságban vannak
- Emelt szintű szakértői támogatás és konzultáció

Opcionális szolgáltatások

- Wi-Fi hálózati szolgáltatások
- Teljeskörű IT Outsourcing
- Menedzselt IT biztonsági szolgáltatások
- On-site megoldások



További információért látogassa meg weboldalunkat.

